

Ausschreibung J/70 Zürichsee Cup 2024

- Übersicht: Diese Regatta besteht aus dem individuellen Absegeln der Strecke
- Zürich – Rapperswil – Zürich, oder
 - Rapperswil – Zürich – Rapperswil, oder
 - Horgen – Zürich – Rapperswil – Horgen, oder
 - Horgen – Rapperswil – Zürich – Horgen
- mit einer der J/70 der SailCom.
- Datum: Individuell wählbar im Zeitraum 01.01.2024 – 31.12.2024.
- Wettfahrtsregeln: Es gelten die allgemeinen Schifffahrtsregeln.
- Zugelassene Boote: J/70 der SailCom:
- SUI-1534 «Argos»
 - SUI-1539
 - SUI-1541 «Jojo»
 - SUI-1548 «Sigla»
 - Jede weitere J/70 der SailCom auf dem Zürichsee
- Kurs: Siehe oben und Details in der Segelanweisung weiter unten.
- Meldung / Gebühr: Keine.
- Bootreservation: Ist Sache der Teilnehmer (inkl. Bootreservationsgebühr).
- Teilnehmer: Der Skipper muss SailCom-Mitglied sein (er tätigt die Bootsreservation). Die Mannschaftsmitglieder können, müssen aber nicht zwingend, SailCom-Mitglieder sein. Die Anzahl der Mannschaftsmitgliedern ist frei wählbar.
- Skipper-Briefing: Keins.
- Anzahl Wettfahrten: Unbeschränkt.
- Erfassung der Wettfahrt: Individuelle Aufnahme (Tracken) der Strecke mittels GPS (siehe Details in der Segelanweisung weiter unten).
- Wertung: Die Mannschaft, die die vorgegebene Strecke im vorgegebenen Zeitraum in der kürzesten Zeit absegelt, gewinnt den J/70 Zürichsee Cup 2024 Titel. Pro Skipper können beliebig viele Versuche eingereicht werden, aber nur die schnellste zählt. Die Mannschaftszusammensetzung darf sich von Wettfahrt zu Wettfahrt ändern.
- Preise: Wanderpokal für die erstplatzierte Mannschaft. Sachpreise für die zweit- und drittplatzierten.
- Rangverkündigung: Anlässlich der SailCom GV 2025.
- Fairness: Es wird von fairem Segeln der Teilnehmer ausgegangen.
- Spezielles: Eine provisorische Rangliste wird auf der Sailcom-Webseite geführt.
- Versicherung: Ist Sache der Teilnehmer.
- Auskunft: Sandro Bussinger, 079 337 86 14, sandro.bussinger@bluewin.ch

Segelanweisung J/70 Zürichsee Cup 2024

Wettfahrt: Jede Mannschaft formiert sich individuell und definiert individuell wann, innerhalb des definierten Zeitraums, und wie oft sie die Strecke absegeln will. Die Mannschaftszusammensetzung darf sich von Wettfahrt zu Wettfahrt ändern.

Strecke: Rundkurs
 - Zürich – Rapperswil – Zürich, oder
 - Rapperswil – Zürich – Rapperswil, oder
 - Horgen – Zürich – Rapperswil – Horgen, oder
 - Horgen – Rapperswil – Zürich – Horgen
 (siehe grüne Linie im Bild unten).
 Start- und Zielort müssen identisch sein, können aber individuell gewählt werden (Zürich, Rapperswil oder Horgen).



Situation bei der Wendemarke **Zürich:**

- Die Startlinie (rote Linie im Bild unten) ist eine ost-west Linie, die durch die rechte Einfahrt vom Hafen Enge verläuft (Zürich-Leu Statue) und sich über die ganze Breite der Bucht erstreckt.

Bei Start und Ziel in Zürich:

- Die Startlinie muss von Norden kommend überquert werden. Der Zeitpunkt, an dem die Startlinie überquert wird, zählt als Startzeit.
- Die Ziellinie muss von Süden kommend überquert werden. Der Zeitpunkt, an dem die Ziellinie überquert wird, zählt als Ankunftszeit.

Bei Start und Ziel in Rapperswil oder Horgen:

- Die Wendelinie muss von Süden kommend überquert werden und dann eine möglichst kurze Zeit danach von Norden kommend ein zweites Mal überquert werden (grüner Pfeil im Bild unten). Die Verweildauer hinter der Wendelinie hängt von der Rate ab, mit der euer GPS Wegpunkte aufnimmt. Mindestens ein aufgezeichneter Wegpunkt muss nördlich dieser Wendelinie liegen.



Koordinaten:

CH1903+ / LV95:

Nord/Süd 1'245'990

WG84:

N 47°21'35" (47.35953°)

Situation bei der Wendemarke **Rapperswil**:

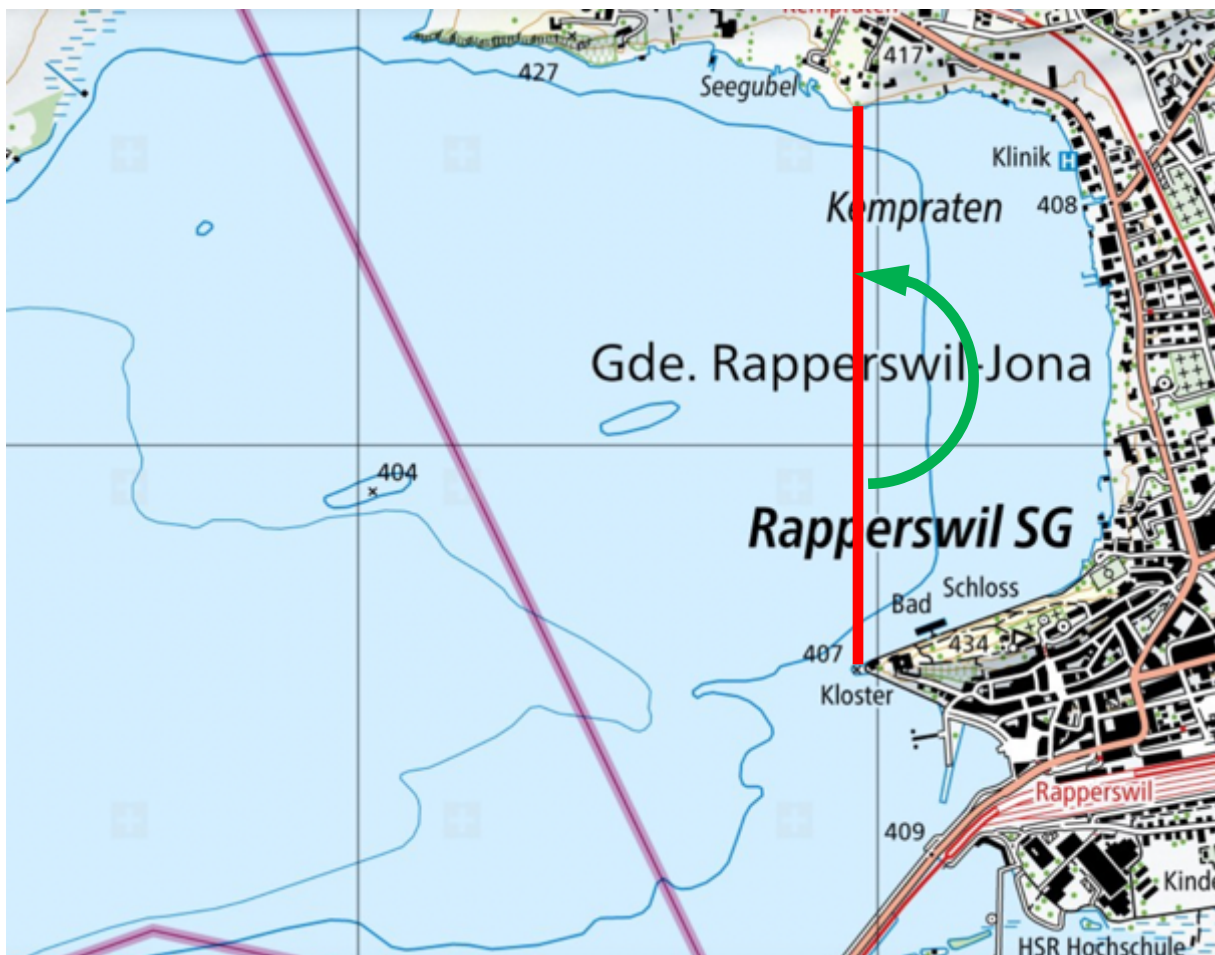
- Die Startlinie (rote Linie im Bild unten) ist eine nord-süd Linie durch die ganze Breite der Kempratener Bucht, die durch die Landspitze in Rapperswil verläuft (Kapuzinerzipfel).

Bei Start und Ziel in Rapperswil:

- Die Startlinie muss von Osten kommend überquert werden. Der Zeitpunkt, an dem die Startlinie überquert wird, zählt als Startzeit.
- Die Ziellinie muss von Westen kommend überquert werden. Der Zeitpunkt, an dem die Ziellinie überquert wird, zählt als Ankunftszeit.

Bei Start und Ziel in Zürich oder Horgen:

- Die Wendelinie muss von Westen kommend überquert werden und dann eine möglichst kurze Zeit danach von Osten kommend ein zweites Mal überquert werden (grüner Pfeil im Bild unten). Die Verweildauer hinter der Wendelinie hängt von der Rate ab, mit der euer GPS Wegpunkte aufnimmt. Mindestens ein aufgezeichneter Wegpunkt muss östlich dieser Wendelinie liegen.



Koordinaten:
 CH1903+ / LV95: Ost/West 2'703'960
 WG84: E 8°48'41" (8.81138°)

Situation bei der Wendemarke **Horgen**:

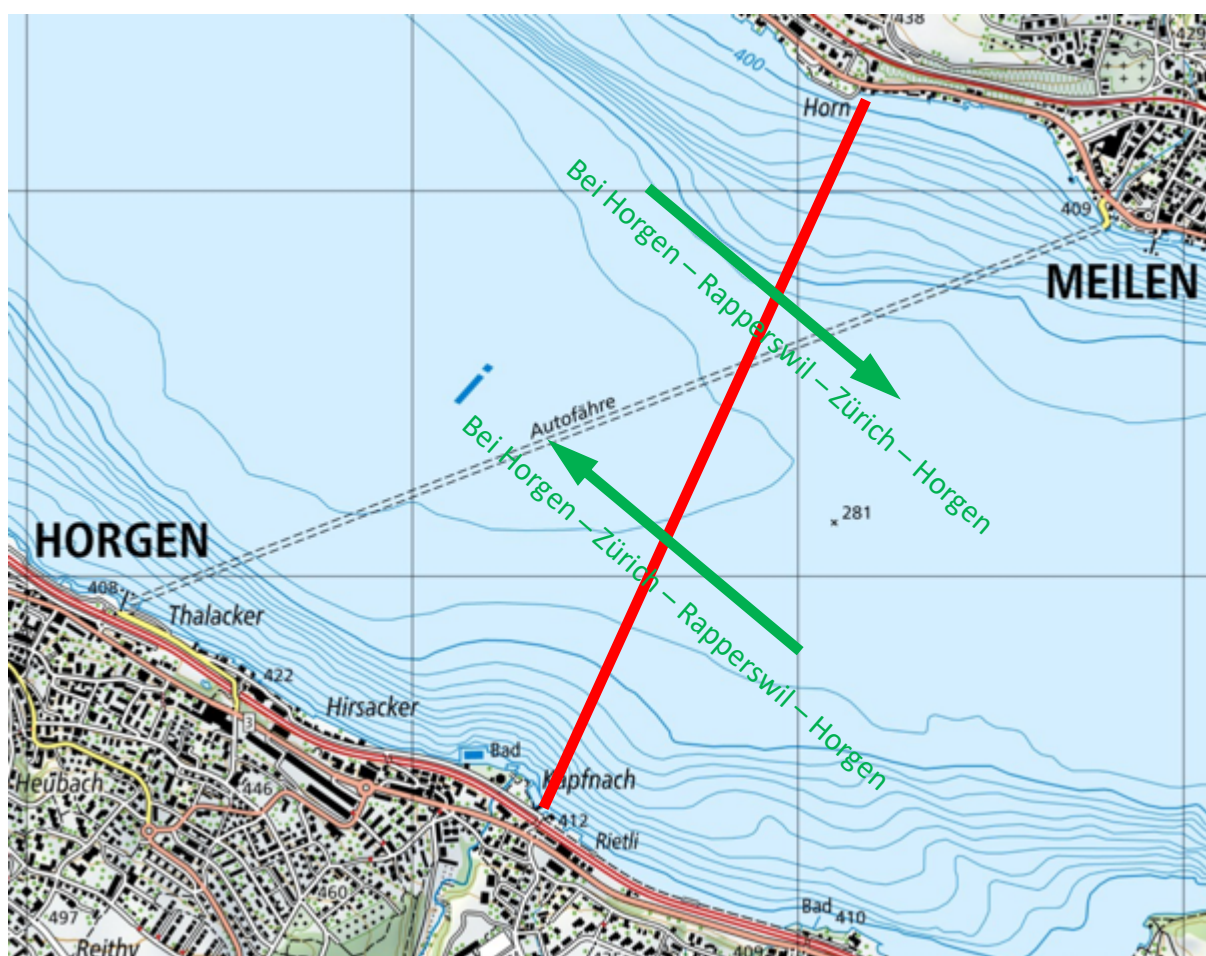
- Die Startlinie (rote Linie im Bild unten) ist eine nordost-südwest Linie quer über den Zürichsee, die durch die Einfahrt vom Hafen Käpfnach verläuft.

Bei Start und Ziel in Horgen:

- Die Startlinie muss von Südosten kommend überquert werden, falls der nächste Wendepunkt Zürich ist, oder von Nordwesten falls der nächste Wendepunkt Rapperswil ist. Der Zeitpunkt, an dem die Startlinie überquert wird, zählt als Startzeit.
- Die Ziellinie muss in der gleichen Richtung wie beim Start überquert werden. Der Zeitpunkt, an dem die Ziellinie überquert wird, zählt als Ankunftszeit.

Bei Start und Ziel in Zürich oder Rapperswil:

- Diese Wendemarke hat keine Bedeutung.



Koordinaten:

CH1903+ / LV95:	Käpfnach	2'689'336	1'234'422
	Horn	2'690'168	1'236'262
WG84:	Käpfnach	N 47°15'17" (47.25468°)	E 8°37'08" (8.61888°)
	Horn	N 47°16'16" (47.27111°)	E 8°37'49" (8.63024°)

Erfassung der
Wettfahrt:

Jede Mannschaft ist dafür zuständig, dass sie ihre Strecke (Track) mittels einem geeigneten GPS-Tracker aufnimmt. Dafür eignen sich sowohl dedizierte Geräte (z.B. der Marken Garmin, Magellan, Suunto, Polar o.ä.) als auch Apps für Smartphones (z.B. Swisstopo, Navionics Boating, o.ä.). Bitte vor der Wettfahrt sicherstellen, dass der Track nicht nur die Koordinaten, sondern auch die Zeitangabe beinhaltet. Es wird den Teilnehmern dringend empfohlen vor der ersten Wettfahrt, eine Probe-Datei dem Auswerter zu senden, damit sichergestellt werden kann, dass die Daten korrekt erfasst und übermittelt werden. Nach erfolgter Wettfahrt, muss die Originaldatei des Tracks innerhalb von 48 Stunden per E-Mail dem Auswerter gesendet werden.

Inhalt der E-Mail an den Auswerter:

- Datum der Wettfahrt
- Segelnummer oder Name der gesegelten J/70
- Name des Skippers
- Namen aller Mannschaftsmitglieder
- GPS-Datei als Anhang (am liebsten in GPX-Format)

Auswerter:

Sandro Bussinger, 079 337 86 14, sandro.bussinger@bluewin.ch